

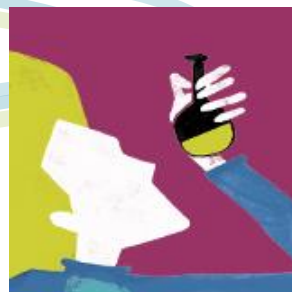
Notte Europea dei Ricercatori e delle Ricercatrici

Programma Aree Espositive

al Centro Ricerche ENEA Casaccia

27 settembre 2024 | APERTURA AL PUBBLICO: 15.30 – 22.00
PER TUTTI

Per accedere alle aree espositive non è necessaria la prenotazione



L'IMPIEGO DEI CAMPI ELETTROMAGNETICI (CEM) NELLE ATTIVITA' QUOTIDIANE, RICERCA E SVILUPPO BIOTECNOLOGICO

I campi elettromagnetici hanno un ampio impiego in molti ambiti, alcuni ben noti quali le telecomunicazioni e il trasporto dell'energia e altri meno noti quali la medicina (diagnostica e trattamenti terapeutici), l'automotive e i sistemi di ricarica. In questo tour si avrà la possibilità di vedere alcune applicazioni in diversi ambiti e scoprire il loro funzionamento.

UN INTERESSANTE VIAGGIO NELL'AGRICOLTURA E NELLA FILIERA AGROALIMENTARE

Il Controllo Biologico, utilizzo di insetti per ridurre insetticidi, il caso studio della cimice asiatica

In natura esistono ecosistemi stabili, ma in agricoltura e non solo, l'introduzione accidentale di specie aliene provoca la rottura di questi fragili equilibri, causando ingenti perdite economiche al comparto agricolo, nonostante l'uso intensivo di antiparassitari.

I funghi nelle filiere agroalimentari

Oltre ai funghi coltivati come gli champignon o i cardoncelli ne mangiamo, a volte inconsapevolmente, anche altri. Normalmente li definiamo muffe e sono utilizzati per la preparazione di diversi cibi fermentati, formaggi e vini.



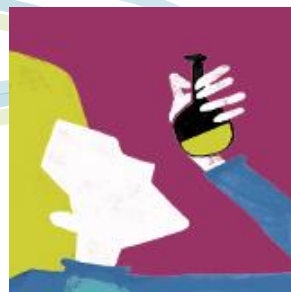
Notte Europea dei Ricercatori e delle Ricercatrici

Programma Aree Espositive

al Centro Ricerche ENEA Casaccia

27 settembre 2024 | APERTURA AL PUBBLICO: 15.30 – 22.00
PER TUTTI

Per accedere alle aree espositive non è necessaria la prenotazione



SAI COSA MANGI? MANGIARE SANO E SOSTENIBILE SI PUÒ

Mangiare (solo) cibo spazzatura può rappresentare un problema anche per bambini e ragazzi: l'eccesso di calorie e lo scarso apporto di nutrienti essenziali rischia di penalizzarne lo sviluppo, con conseguenze negative anche per l'ambiente. Migliorare l'alimentazione anche dei più giovani è possibile! Grazie a un percorso fatto di giochi, quiz ed esempi pratici mostreremo come organizzare una spesa sostenibile e come sia possibile alimentarsi in maniera sana e sicura, mangiando "colorato" (con i 5 colori del benessere) e "di stagione".

SMART NODE COMUNITA' ENERGETICHE

Presso lo smart node, installazione interattiva esterna, verranno illustrate le attività svolte dalla Divisione Strumenti e Servizi per le Infrastrutture Critiche e le Comunità Energetiche Rinnovabili sul tema Comunità Energetiche.

In particolare, attraverso il touch screen al suo interno, saranno mostrati video e applicazioni web sviluppati per il cittadino che vuole avviare una comunità energetica.

Il target è il cittadino generico e la durata della spiegazione sarà di 10-15 minuti.



DRONI E LABORATORIO MOBILE PER IL MONITORAGGIO STRUTTURALE DI PONTI E VIADOTTI

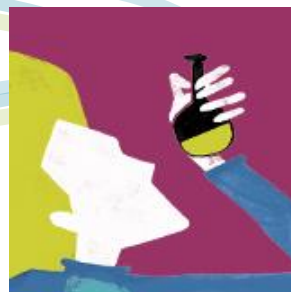
Nell'area espositiva, il team di ENEA UAS Operations presenterà droni e attrezzature impiegati in varie operazioni, come il monitoraggio di infrastrutture (ponti e viadotti) e la gestione delle emergenze. Saranno disponibili filmati che illustreranno operazioni reali svolte sul campo, oltre a dimostrazioni di volo.



Notte Europea dei Ricercatori e delle Ricercatrici Programma Aree Espositive al Centro Ricerche ENEA Casaccia

27 settembre 2024 | APERTURA AL PUBBLICO: 15.30 – 22.00
PER TUTTI

Per accedere alle aree espositive non è necessaria la prenotazione



ANALISI E MODELLI PER LE INFRASTRUTTURE CRITICHE ED I SERVIZI ESSENZIALI

Analisi, modellistica e protezione di Infrastrutture Critiche, fondamentali per l'erogazione di servizi primari o essenziali per i cittadini ed il sistema produttivo: reti energetiche ed idriche; infrastrutture di trasporto; reti di telecomunicazioni; edificato e patrimonio costruito. Metodologie e strumenti per l'analisi delle interazioni tra infrastrutture e territorio in caso di eventi naturali estremi (terremoti, inondazioni, frane, etc.) e per la modellazione delle interdipendenze.

PIATTAFORME PER LA TRANSIZIONE DIGITALE DEI CONTESTI TERRITORIALI

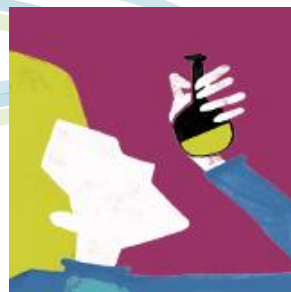
Il Laboratorio Smart Cities and Communities lavora al processo di digitalizzazione dei contesti territoriali. La [Smart City Platform](#) consente alle città di raccogliere e visualizzare i dati significativi provenienti da differenti sorgenti (meteo, traffico, etc.). [La Piattaforma PELL](#) raccoglie i dati delle infrastrutture pubbliche energivore presenti sul territorio su scala nazionale. Il PELL è un servizio funzionante dal 2019 per l'Illuminazione Pubblica delle nostre città.



Notte Europea dei Ricercatori e delle Ricercatrici Programma Aree Espositive al Centro Ricerche ENEA Casaccia

27 settembre 2024 | APERTURA AL PUBBLICO: 15.30 – 22.00
PER TUTTI

Per accedere alle aree espositive non è necessaria la prenotazione



ENEA IN ANTARTIDE: 40 ANNI A SUPPORTO DELLA RICERCA

Ultimo continente ad essere stato avvistato ed esplorato, l'Antartide è oggi il luogo dove l'uomo cerca di superare i propri limiti e quelli della conoscenza.

Per festeggiare insieme i 40 anni di attività, l'ENEA offrirà l'opportunità di scoprire come le nuove tecnologie supportano le attività di ricerca in un continente così lontano e inospitale.

Alle ore 17.30 ci sarà un videocollegamento con il personale che sta affrontando il lungo inverno antartico presso la Stazione italo-francese Concordia. Sarà l'occasione per ascoltare dalle parole dei protagonisti perché è importante vivere e lavorare in Antartide anche quando fuori è completamente buio e la temperatura scende anche fino a -80° C.



PRODUZIONE E USO DI IDROGENO VERDE

Una delle sfide chiave nella produzione ed uso dell'idrogeno verde è l'impiego di materiali che migliorino l'efficienza del processo e che siano facilmente reperibili e a basso costo. Verrà illustrata l'attività di ricerca in corso in ENEA sull'elettrolisi dell'acqua, celle a combustibile e carburanti sintetici e, inoltre mostrato in pratica un prototipo di elettrolizzatore in funzione e un esempio di impiego dell'idrogeno prodotto come alimentazione per una fuel cell.

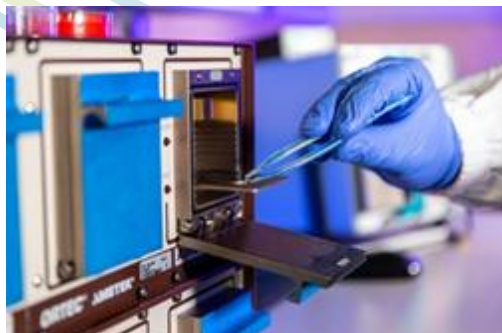
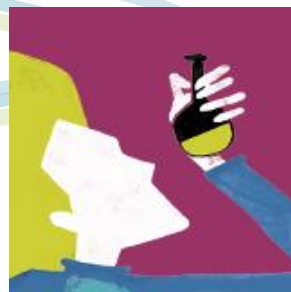
Notte Europea dei Ricercatori e delle Ricercatrici

Programma Aree Espositive

al Centro Ricerche ENEA Casaccia

27 settembre 2024 | APERTURA AL PUBBLICO: 15.30 – 22.00
PER TUTTI

Per accedere alle aree espositive non è necessaria la prenotazione



LABORATORIO CARATTERIZZAZIONE RADIOLOGICA E GESTIONE RIFIUTI RADIOATTIVI

Il laboratorio svolge la caratterizzazione di materiali nucleari e radioattivi presso il Laboratorio di Radiochimica e in campo utilizzando il Laboratorio Mobile, che porteremo nell'area espositiva nella notte della ricerca, con la sua dotazione strumentale di rivelatori portatili e trasportabili. Proporremo inoltre dei giochi interattivi per ogni età, nuclear memory, il gioco dell'oca delle catene naturali, sarà possibile vedere le particelle nucleari con la camera a nebbia, ed esperimenti chimici.



ESPLORA LA RADIOATTIVITÀ E NON SOLO CON SOGIN E NUCLECO!

La radioattività è presente in tutto ciò che ci circonda: è importante monitorarla e la spettrometria gamma ci viene in aiuto!

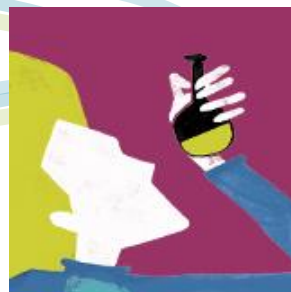
Il Gruppo Sogin vi aspetta per esplorare i diversi metodi di misurazione della radioattività, mostrando come funziona uno spettrometro gamma, e i dispositivi e le attrezzature di sicurezza che sono adottate quando si lavora in ambienti radioattivi.

Ma non solo! Sarà occasione, per grandi e piccoli, di scoprire il progetto del futuro Deposito Nazionale per i rifiuti radioattivi italiani e di essere coinvolti in giochi di laboratorio.

Notte Europea dei Ricercatori e delle Ricercatrici Programma Aree Espositive al Centro Ricerche ENEA Casaccia

27 settembre 2024 | APERTURA AL PUBBLICO: 15.30 – 22.00
PER TUTTI

Per accedere alle aree espositive non è necessaria la prenotazione



DOCUFILM
PROIEZIONI ALLE 17:00 E 18:00
DURATA: 25 m

Non è necessaria la prenotazione ma chiedi ai desk informazioni



CONSERVAZIONE DELLA BIODIVERSITA' NEL TERRITORIO SABATINO: PROGETTO DI EDUCAZIONE AMBIENTALE NATURASET

Scienza e cinematografia si integrano per sensibilizzare verso i temi riguardanti la sostenibilità, la conservazione della biodiversità e la valorizzazione del territorio con il coinvolgimento degli studenti delle scuole I.C. Tommaso Silvestri di Trevignano e I.C. San Francesco di Anguillara Sabazia. Partecipano il Parco Naturale Regionale Bracciano-Martignano, l'Associazione L'agone, Angelika Vision ed ENEA. Progetto promosso dalla Regione Lazio.

E PER I PIU' PICCOLI: giochi, animazione a tema, costruzioni con diversi materiali e laboratori creativi in compagnia di animatori presso la sala gestita dal CRAL ENEA della Casaccia

Centro Ricerche ENEA Casaccia

Via Anguillarese, 301
00123 Roma



Per scoprire tutte le attività del Progetto NET: www.scienzainsieme.it