

**10 OTTOBRE 2024** - Presentazione del

# RAPPORTO ANNUALE SULLA CERTIFICAZIONE ENERGETICA DEGLI EDIFICI 2024

Analisi, stato dell'arte e prospettive.

ITALIA IN CLASSE A

Anna Amato

ENEA

[www.italiainclassea.enea.it](http://www.italiainclassea.enea.it)

# PROGRAMMA DI INFORMAZIONE E FORMAZIONE

ENEA ha coordinato un **Programma triennale di Informazione e Formazione** ( ex art.13 d.lgs. 102/2014), promosso e finanziato dal MiSE.

In attuazione della direttiva EED nel 2022 è stato avviato un nuovo programma (art. art. 12 del d.lgs. 73/2020) che si concluderà nel 2030.

**Destinatari:** PA, aziende e PMI, professionisti, operatori, amministratori di condominio, associazioni di categoria, banche e istituti finanziari, docenti e studenti di ogni ordine e grado, cittadini e consumatori, soggetti “moltiplicatori” e popolazione vulnerabile.

**BOLZANO 12.10.2017**

TORINO 26.10.2017  
 FERRARA 13.11.2017  
 ASCOLI PICENO 23.11.2017  
 VITERBO 14.12.2017  
 MATERA 11.01.2018  
 NAPOLI 30.01.2018  
 BARI 08.02.2018  
 PALERMO 22.02.2018

**EFFICIENZA ENERGETICA ON THE ROAD**

ESPERTI IN VIAGGIO DAL NORD AL SUD DELL'ITALIA PER INCONTRARE CITTADINI, IMPRESE E AMMINISTRATORI E DIALOGARE SUI TEMI DELL'USO CONSAPEVOLE DELL'ENERGIA

**ITALIA IN CLASSE A**

www.italiainclasse.enea.it  
 #italiainclasseA

**ENEA**

Tutto in Casa è l'immagine nazionale per l'efficienza energetica promossa dal MiSE, Ministero delle Infrastrutture e dei Trasporti del MISE, sempre associata agli slogan: Energia in viaggio economico sostenibile, in attuazione del decreto legislativo 102/2014.

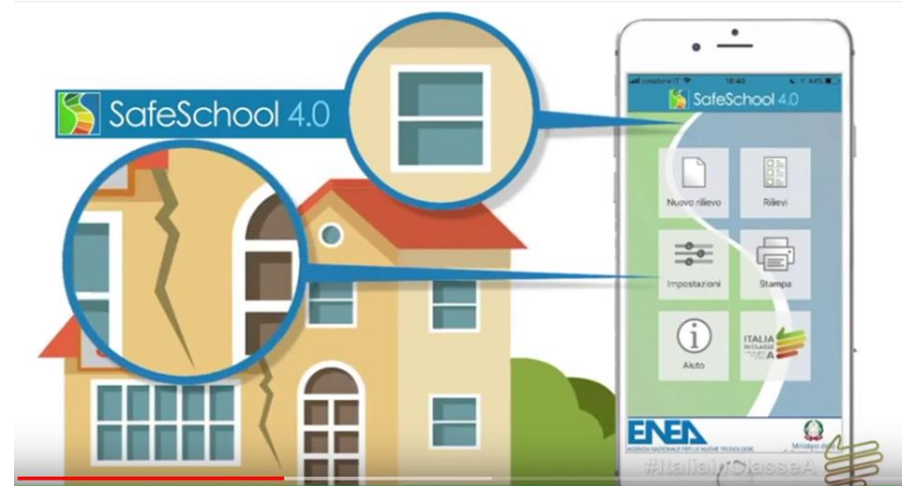


# PRIMA EDIZIONE

**Fase 1 (2016-2017) - Start up: un'attività 'massiva' di informazione/comunicazione sui temi dell'efficienza e del risparmio. In collaborazione con la RAI**

**Fase 2 (2017-2018) Target mirati: Roadshow per l'Italia, convegni, sportello con i cittadini, conferenze spettacolo, sviluppo APP per diagnosi preliminare, tante altre azioni**

**Fase 3 (2019) Consolidamento e verifiche – Creazione reti**



**MURO DELL' ENERGIA:**

**ISTRUZIONI PER L' USO!**

USAR PER CONSIGLIARE I CONSIGLI PER IL RISPARMIO ENERGETICO NELLA TUA CASA!

USAR PER CONSIGLIARE ED APPREZZARE I BENEFICI DEI SOGNI IN UN BAMBINO NELL'IMMAGINARE LA CITTÀ DEL FUTURO!

USAR PER NAVIGARE INSIEME SU WWW.EFFICIENZAENERGETICA.IT E SCOPRIRE TUTTE LE OPPORTUNITÀ PER RENDERE PIÙ BELLA E PIÙ SICURA LA NOSTRA CASA RISPARMIANDO!

USAR PER FERMARSI UN ATTONO E SCOPRIRE INSIEME IL LINGUAGGIO DEI SOGNI E DEI COLORI PER PENSARE INSIEME LA CITTÀ DEL FUTURO, PIÙ VERDE, PIÙ BELLA E PIÙ SOSTENIBILE!





# ITALIA IN CLASSE A

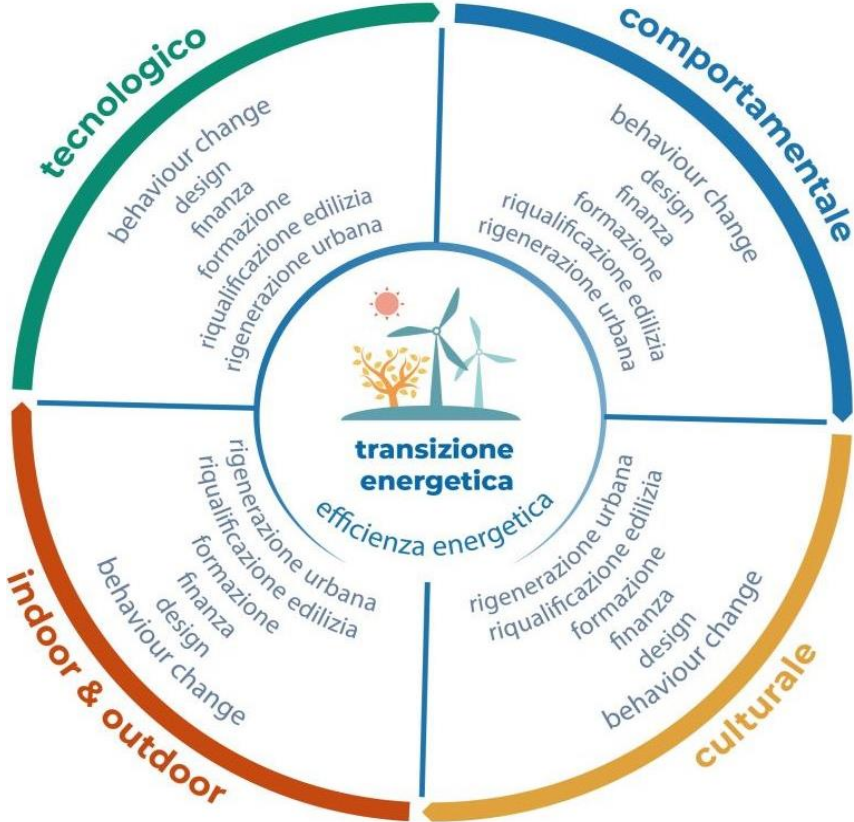
## ELEMENTI DI SUCCESSO

- **Innovazione a livello internazionale:** primo esempio a livello europeo di programma pluriennale strutturale con continuità e stabilità nell'informazione e formazione.
- **Approccio multi-target e pluriennale:**
- **Segmentazione del target e scelta di canale/linguaggio/stile appropriato**
- **KPI per ciascuna iniziativa**
- **Dialogo continuo con gli stakeholder**
- **Gradualità**

## FATTORI CHIAVE

- **Laboratorio di ricerca traslazionale:**  
Il programma funge da laboratorio sperimentale, basato su teorie consolidate e ricerche traslazionali, garantendo azioni allineate alle più recenti conoscenze scientifiche
- **Approccio multidisciplinare**
- **Azioni orientate al “behavioral change” – non solo in fase di progettazione degli interventi e per i driver strategici, ma anche per la pianificazione della valutazione dei risultati (persistenza/effetti a lungo termine, efficacia, RCT)**

# I MESSAGGI DELLA CAMPAGNA



Come vengono  
veicolati?



# AZIONI

## COMUNICAZIONE CROSS-MEDIALE



Pacchetto Comunicazione Orizzontale



Destinatari

# COMUNICAZIONE VERTICALE

## STRATEGIA

- Sostenere, sensibilizzare ed incoraggiare le imprese e le PMI nell'esecuzione di diagnosi energetiche con successivi interventi nell'utilizzo degli strumenti incentivanti finalizzati all'installazione di tecnologie efficienti;
- Stimolare comportamenti dei dipendenti che contribuiscano a ridurre i consumi energetici della pubblica amministrazione;
- Educare gli studenti delle scuole di ogni ordine e grado ad un uso consapevole dell'energia;
- Sensibilizzare le famiglie, in particolare quelle che vivono in condomini, rispetto ai benefici delle diagnosi energetiche e rispetto ad un uso consapevole dell'energia;
- Favorire la partecipazione delle Banche e degli Istituti finanziari al finanziamento di interventi di miglioramento dell'efficienza energetica, anche attraverso la messa a disposizione di dati ed esperienze di partenariato pubblico-private.

# GIGAWATT

TUTTO è ENERGIA



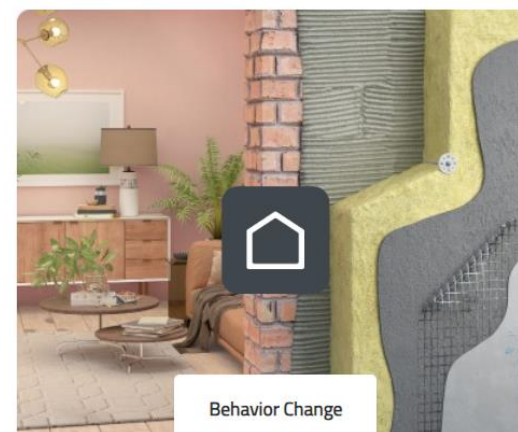
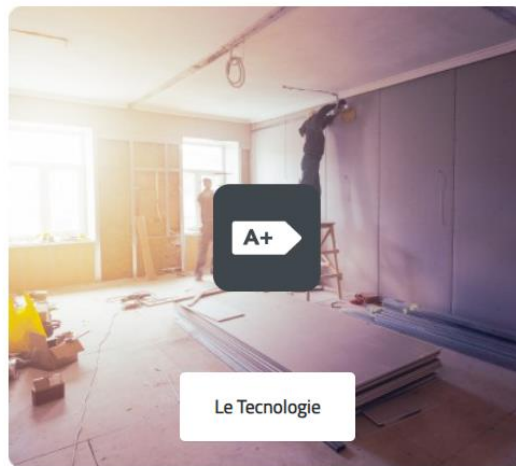




 un **POSSO**  
 alla  volta

# LA PIATTAFORMA DI ITALIA IN CLASSE A

## La Transizione Energetica





# CANTIERI D'ITALIA: digital storytelling



Virtual tour di esterni ed interni  
Hotspot con audio, video, interviste e ulteriori dettagli

Italia in classe A

ESPLORA ITALIA IN CLASSE A

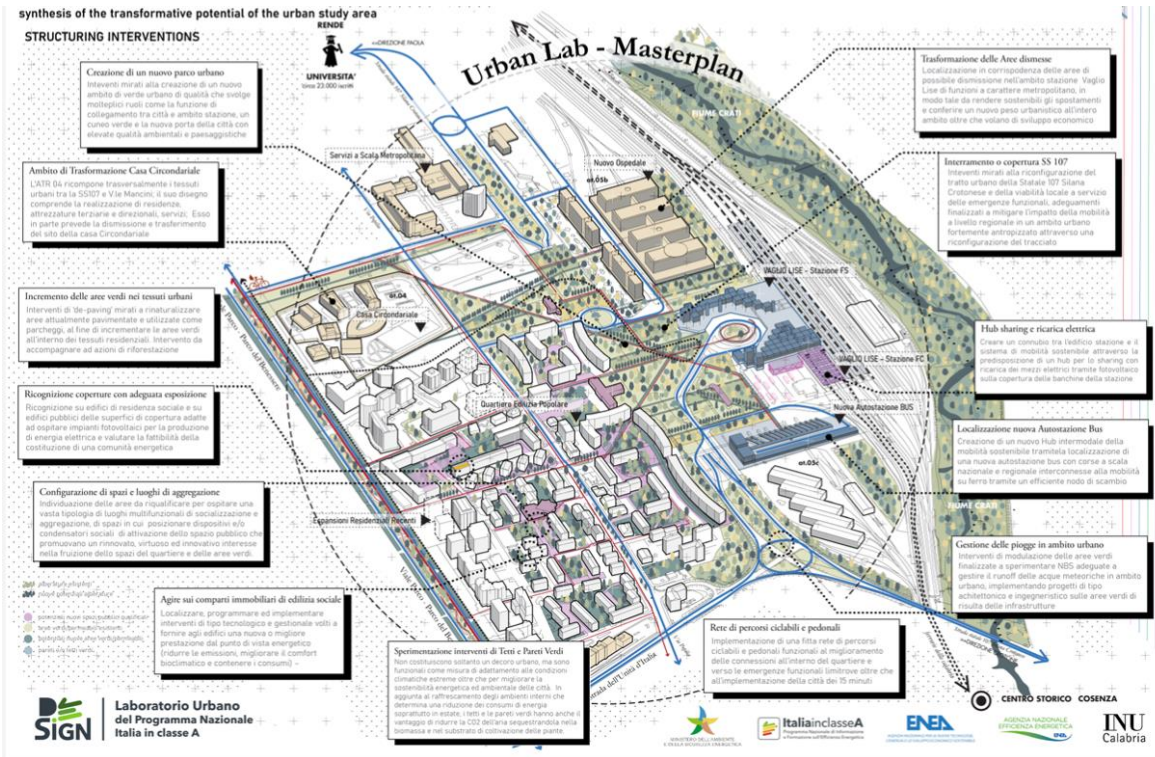
Esterno edificio INPS  
Esterno dell'edificio con approfondimenti sulla veduta esterna del palazzo INPS di Matera. Presenza del microcapotto esterno, insufflaggio e cappotto interno per adattarsi alle rifiniture in marmo e migliorare le performance del fabbricato. Hotspot consultabili: 6

Cantieri d'Italia - L'Efficiamento Energetico degli Edifici ad uso ufficio - Sede INPS di Matera

Riassunto Impianti | Esterno INPS | Fotovoltaico su coperture | Frangisole fotovoltaico | Quadro elettrico dell'impianto | Fotovoltaico e territorio

Esempio: l'INPS di Matera protagonista di un nuovo modo di raccontare la PA e le *best practices*:

- nuovo modo di fruire immagini, contenuti, video
- viaggio digitale e interattivo nell'Italia dell'efficienza energetica
- fruibile da pc, smartphone, tablet, smart tv



Focus: impatto sociale degli edifici e delle infrastrutture (tecnologie) nel processo di transizione energetica

**Tecnologie sostenibili**  
Nature-based Solutions ed impiego di materiali innovativi  
Scambio di buone pratiche  
Approccio bottom-up,  
**urbanismo tattico**

Laboratorio urbano del progetto di ricerca triennale per la promozione di soluzioni di progettazione edilizia, urbanistica e di arredo degli interni, idonei a contenere i **consumi energetici**

in linea con i principi della New European Bauhaus: **inclusione, sostenibilità e bellezza**



# COMUNICAZIONE DI GENERE

## Progetto Formativo per la promozione delle discipline STEM

- azioni strutturate e non episodiche sul tema delle politiche di genere
- narrazione delle STEM che possa raggiungere le giovani generazioni
- formazione finanziaria e gestione dell'energia per trasferire informazioni, strumenti chiari e certi
- costituzione di reti di impresa, istituzionali, associative, per consolidare la consapevolezza sulle opportunità anche finanziarie dell'efficienza energetica
- nuovo lessico della tecnologia energetica capace di avvicinare e coinvolgere, ma soprattutto ridurre il gap di genere nella filiera dell'efficienza energetica



# COMUNICAZIONE PER I RAGAZZI

## Iniziativa per i ragazzi tra i 7 e i 14 anni



- Approccio Didattico Innovativo
- Multidisciplinarietà
- Coinvolgimento Attivo degli Studenti
- Supporto agli Insegnanti
- Collaborazione con il Territorio
- Adattabilità e Scalabilità

# Alcuni progetti 2023 - 2024

**OIKIA** - in greco antico *la casa vista dal suo interno*

- Co-design, consigli pratici, per agire consapevolmente all'interno di **abitazioni riqualificate** e della comunità di appartenenza
- condividere l'esperienza sugli interventi effettuati per gestire al meglio le nuove tecnologie installate, massimizzare i risparmi energetici e il comfort interno

## CASA IN SALUTE

*Benessere, Qualità dell'aria indoor, comfort*



**GIOCHI**

## MENO CO<sub>2</sub> DALLA TUA CASA PER UNA NUOVA CULTURA DEL RISPARMIO ENERGETICO



**DECALOGHI,  
SUGGERIMENTI,  
manuali per  
risparmiare  
energia a casa e a  
lavoro**

01  Utilizzare lampadine a risparmio energetico	02  Migliorare la coibentazione dell'abitazione	03  Isolare tetto e soffitto	04  Utilizzare serramenti a doppi vetri	05  Ridurre l'utilizzo dell'acqua	06  Preferire apparecchi elettronici di classe superiore	07  Utilizzare le ciabatte multipresa	08  Non lasciare la luce accesa inutilmente	09  Realizzare impianti di generazione di energia rinnovabile	10  Effettuare la manutenzione degli impianti
11  Controllare la temperatura degli ambienti	12  Fare attenzione alle ore di accensione	13  Schermare le finestre durante la notte	14  Evitare ostacoli davanti e sopra i termosifoni e non lasciare le finestre aperte a lungo	15  Fare il check-up dell'immobile	16  Dotare il proprio impianto di una centralina di regolazione della temperatura	17  Utilizzare valvole termostatiche	18  Utilizzare un sistema di contabilizzazione del calore	19  Sostituire la caldaia esistente con una caldaia a condensazione	20  Sbrinare regolarmente frigoriferi e congelatori

**[Anna.amato@enea.it](mailto:Anna.amato@enea.it)**

**[www.italiainclassea.enea.it](http://www.italiainclassea.enea.it)**

**[www.energiaenergetica.enea.it](http://www.energiaenergetica.enea.it)**