

# CircularTool: la misurazione della circolarità di materiali e prodotti

Marco Capellini – Matrec CEO

*VII Conferenza Annuale ICESP "Le buone pratiche di Ecodesign"- Roma, 12 dicembre 2024*



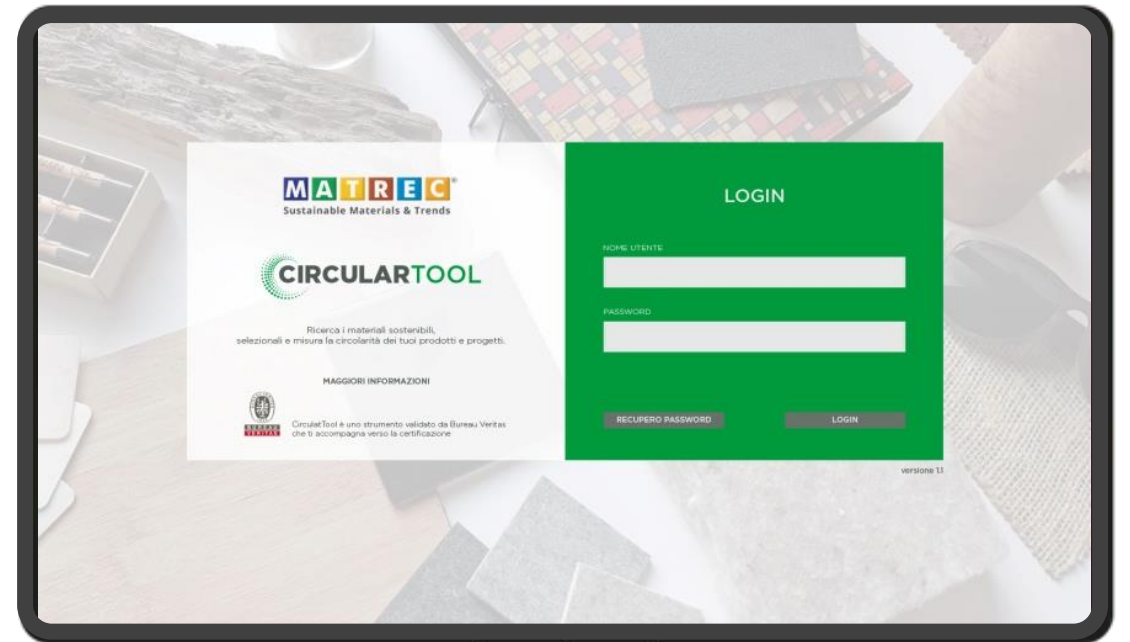
Italian  
Circular Economy  
Stakeholder Platform

CircularTool è uno strumento sviluppato da **Matrec** e **validato da Bureau Veritas**, per misurare la circolarità di materiali, prodotti e progetti.

CircularTool supporta i progettisti nella fase di design/progettazione seguendo un approccio **qualitativo** e/o **quantitativo** (input-output).

Dalla fase di «concept design» fino all'ingegnerizzazione e produzione, **CircularTool** permette di essere continuamente affiancati per **misurare e valutare** le scelte progettuali considerando l'intero ciclo vita di **materiali e prodotti**.

CircularTool è lo strumento che aziende del settore arredo, fashion, illuminazione, edilizia, ..., stanno utilizzando verso l'applicazione del Regolamento Ecodesign (ESPR).



# CircularTool: come funziona

25 KPI di eco-progettazione (ESPR art. 5)  
5 KPI di informazione  
2 KPI economici

## Distinta base



## Caratteristiche materiali e processi

- Vergine
- Riciclato
- Sottoprodotto
- Da fonte rinnovabile
- Energia
- ...

## Uso

- Riparabilità
- Manutenzione
- ...
- ...

## Fine vita

- Disassemblaggio
- Riciclo
- Recupero energetico
- Discarica
- ...
- ...

## Report



### Verifica delle informazioni



### Scenari reali per paesi



### Direttive:

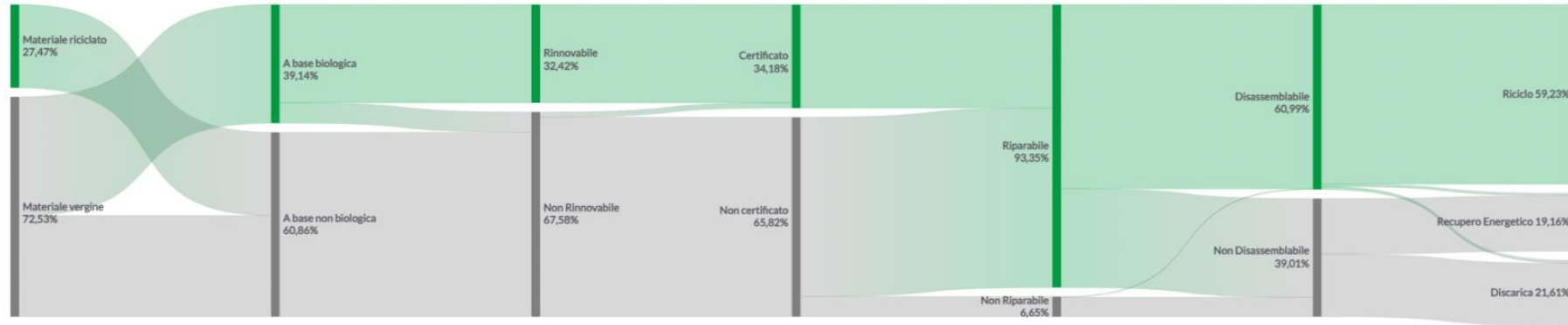
- 2024/825
- Green Claim

### OdC

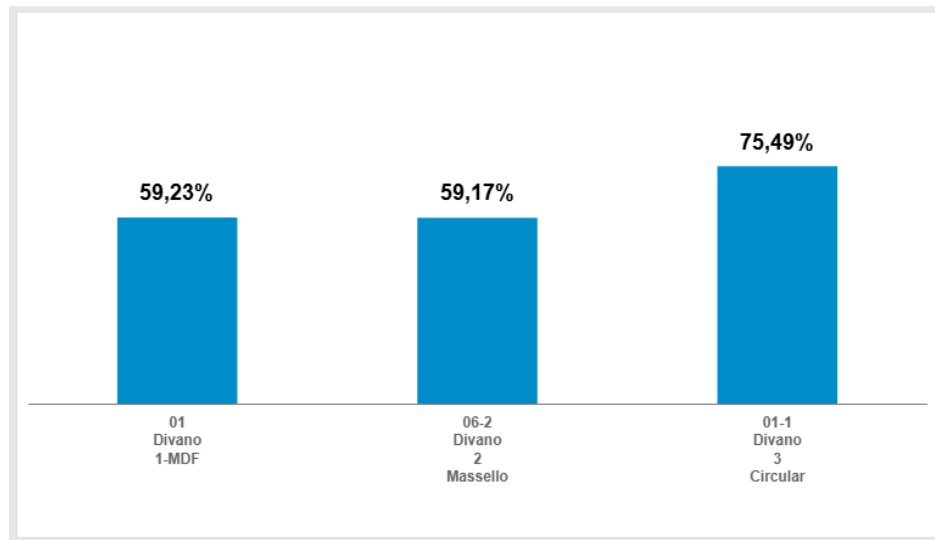
Asseverazione certificazione



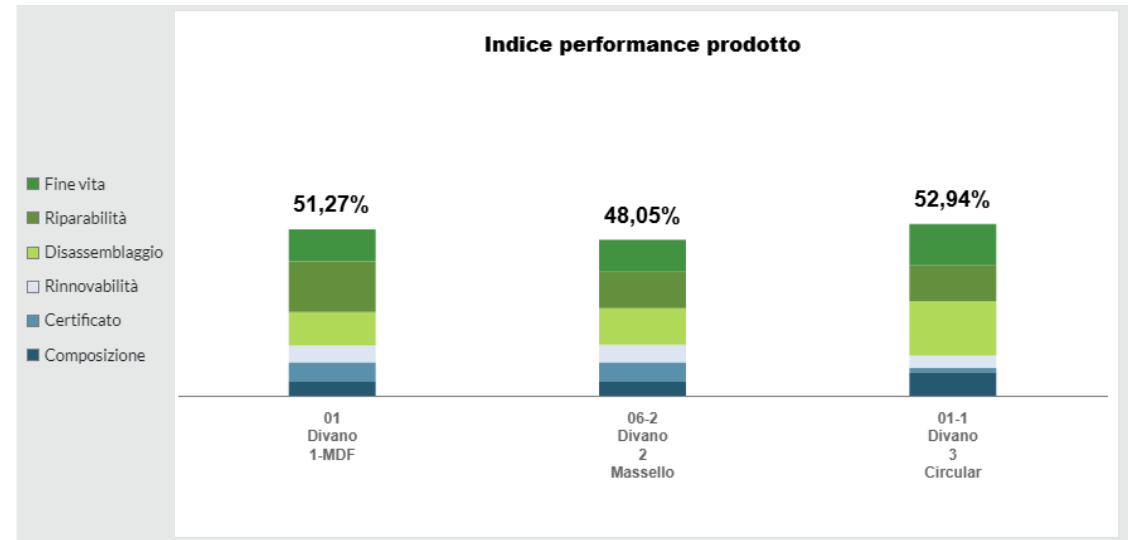
## Flusso di circolarità + grafici



## Tasso di riciclo



## Indice di performance



Per aiutare i progettisti nella ricerca di soluzioni materiche alternative, **CircularTool** permette l'accesso a due differenti database:

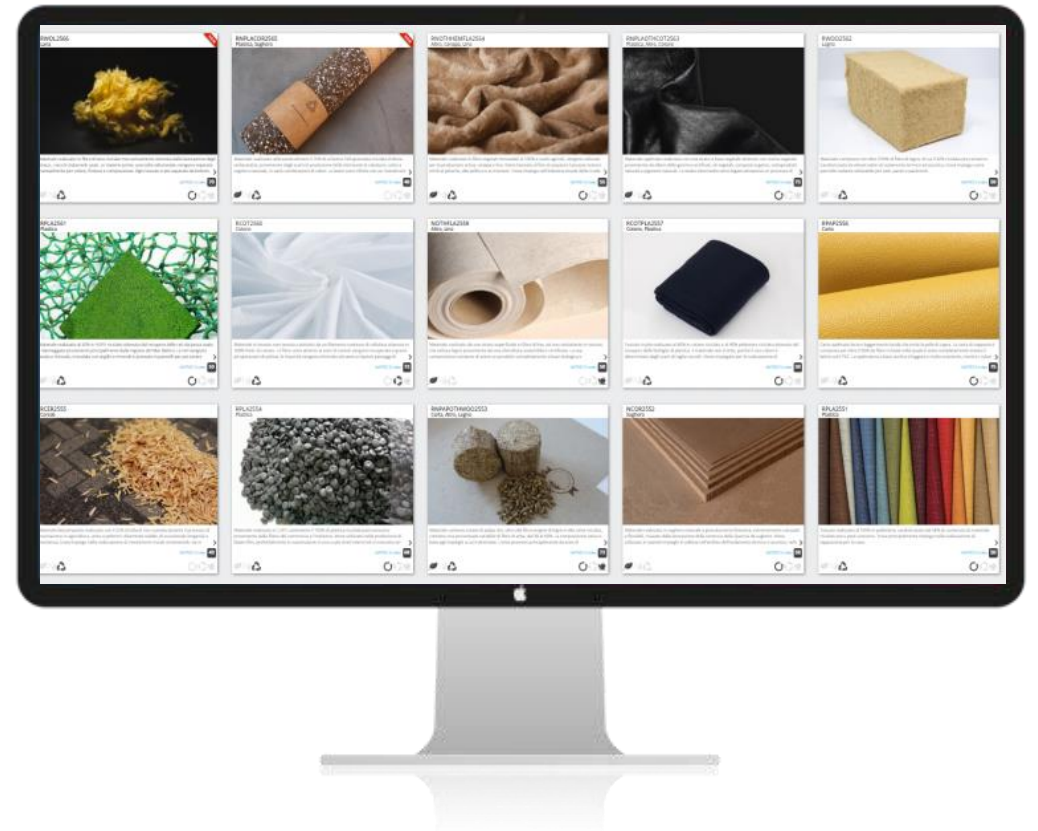
## 1. Database materiali circolari di Matrec

(oltre 1.800 materiali sempre aggiornato)

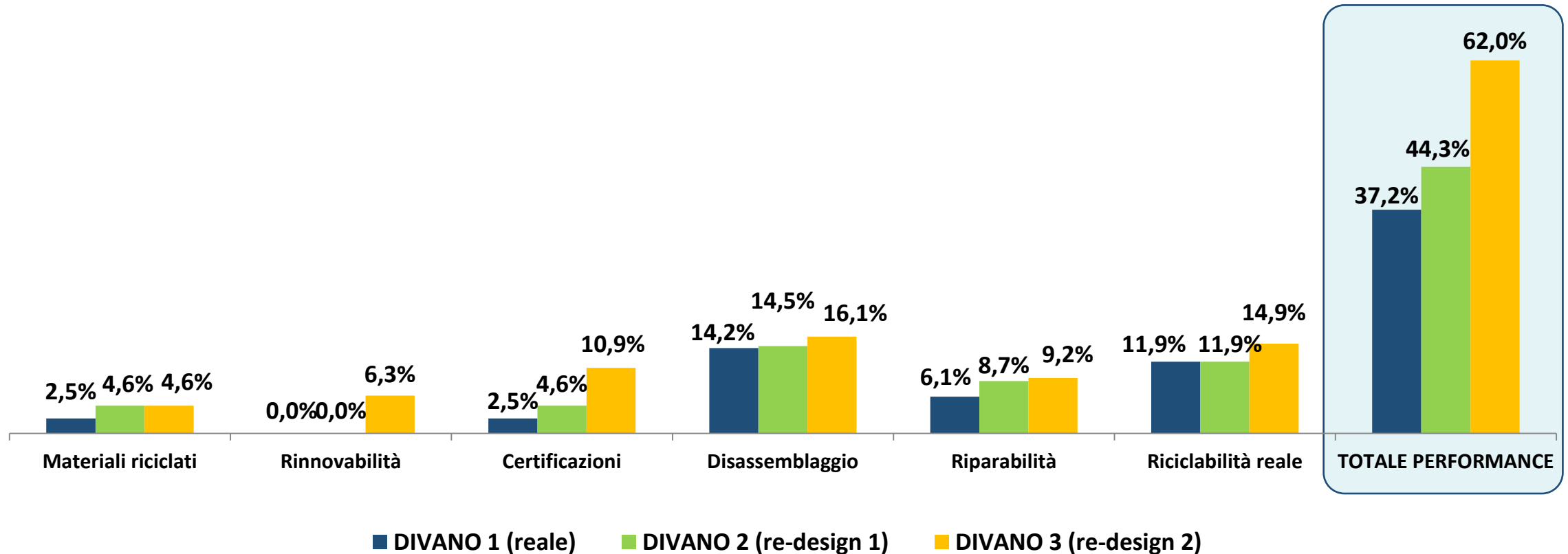
## 2. Database materiali Azienda

(personalizzato)

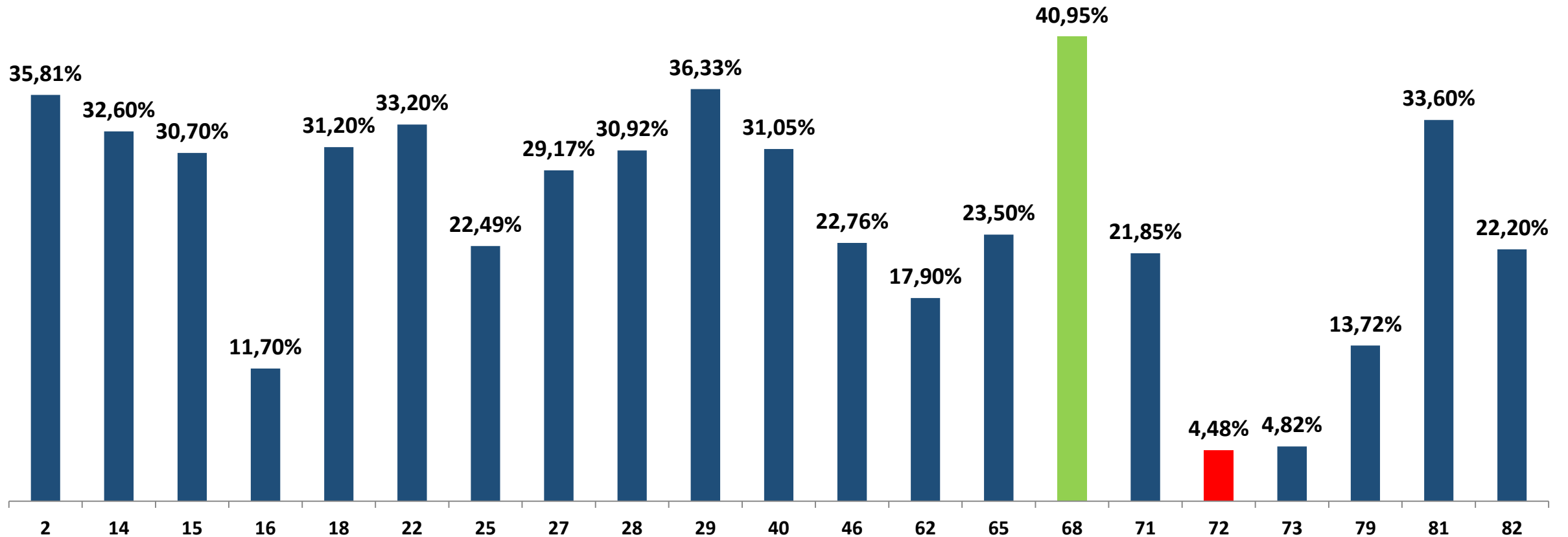
Per tutti i materiali sono presenti informazioni **tecniche e ambientali** con relative **certificazioni** e riferimenti del produttore.



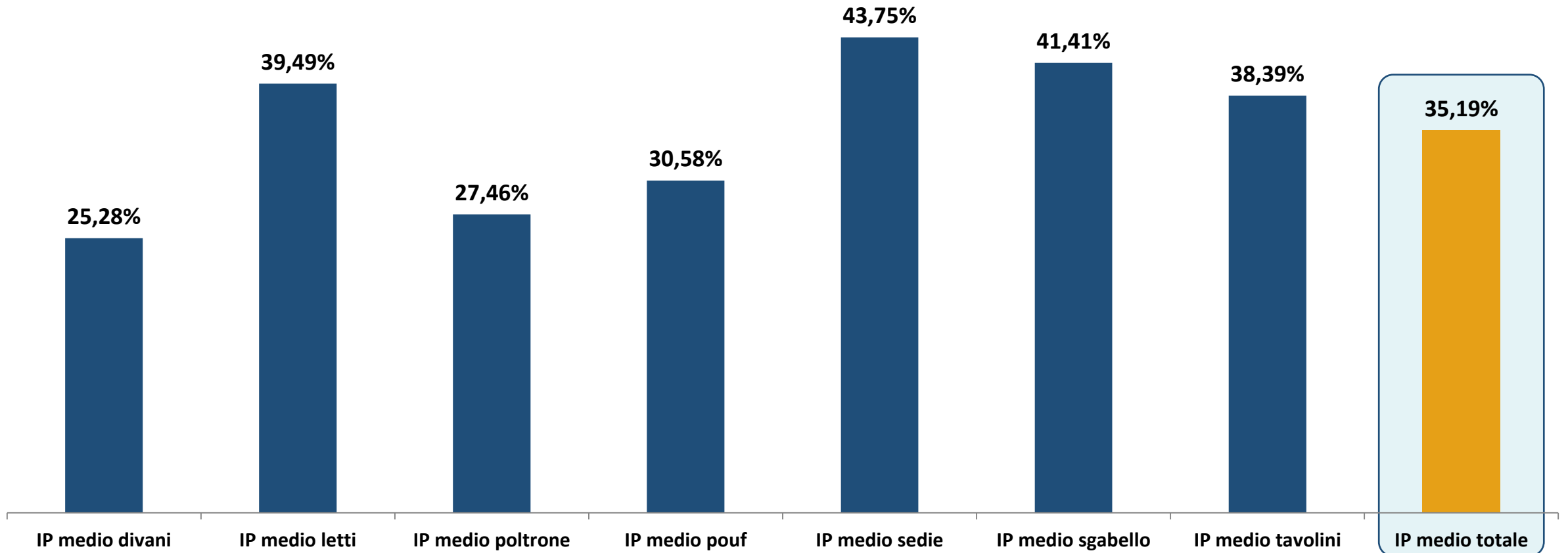
## INDICE DI PERFORMANCE DIVANI: design e re-design (indice su 6 KPI)



## INDICE DI PERFORMANCE DIVANI - dato medio 25,28% (indice su 16 KPI)



## INDICE DI PERFORMANCE: media tipologie prodotti arredo (indice su 16 KPI)





# EUCLID: is coming!

**EUCLID** è un nuovo **tool qualitativo** che ha l'obiettivo di fare da **mentoring, supporto e cultura del design circolare alle PMI** del settore dell'arredo, verso l'applicazione del **Regolamento Ecodesign (ESPR)**.

**EUCLID** è stato sviluppato grazie al contributo di **Friend CCI, European Cluster Collaboration Platform (ECCP), European Commission**.

## Partner Friend CCI:

- Venetian Cluster
- IDiA Cluster
- France Cluster
- ITALCAM
- Open Hub

The poster features the following elements:

- Logos:** Friend CCI (Create - Connect - Innovate), EURO CLUSTERS, and the European Union flag.
- Funding:** "Funded by the European Union".
- Central Text:** "EUCLID" in large, bold letters, with a circular graphic of dots to the left.
- Description:** "The digital platform that guides companies to measure the circularity of furniture, art and craft products towards ecodesign regulation. Qualitative approach to measuring product circularity for SMEs."
- Project partners:** MATREC (Sustainable Materials & Trends), Z / K, Scatolificio SMS, and ironda.

**Grazie per l'attenzione**

**Marco Capellini**

**Matrec srl**

**m.capellini@matrec.it**

**[www.matrec.com/circular-tool](http://www.matrec.com/circular-tool)**

  **@ICESPItalia**

 **ICESP**



**[www.icesp.it](http://www.icesp.it)**