

L'innovazione a servizio della circolarità: cittadinanza virtuosa per un futuro più sostenibile

Irene Pellucchi - Erion

VII Conferenza annuale ICESP – Roma 12/12/24



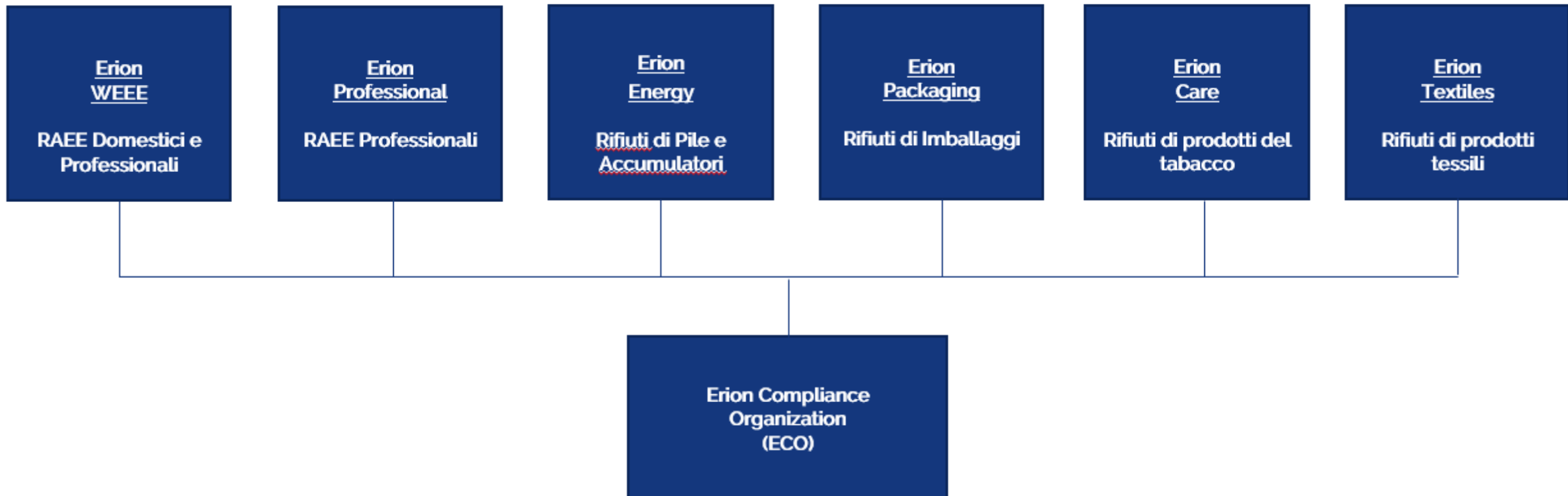
Italian
Circular Economy
Stakeholder Platform

Agenda

- Il Sistema Erion
- Il progetto InnoWEEE - Sistema innovativo di tracciabilità e raccolta dei RAEE e di geo-interoperabilità dei dati RAEE
- Il progetto Circular Housing – un modo nuovo di abitare



Erion è un Sistema di Responsabilità Estesa del Produttore, attualmente composto da **sei Consorzi** di settore supportati da **ECO** (Erion Compliance Organization), la società consortile responsabile di fornire loro servizi condivisi, coordinando le differenti aree operative.



Strategic Development and Innovation Team

- collabora con **organizzazioni scientifiche, soggetti industriali e Università;**
- ha preso parte a **progetti finanziati da EIT-Raw Materials, EIT-Climate KIC, Horizon 2020 e Horizon Europe** in ambito educativo, per l'innovazione tecnologica e per l'innovazione di sistema;
- progetta e realizza **soluzioni efficaci e innovative** per lo sviluppo di modelli di **economia circolare.**



InnoWEEE - Sistema innovativo di tracciabilità e raccolta dei RAEE e di geo-interoperabilità dei dati RAEE

Progetto **InnoWEEE**: sensibilizzare i cittadini sull'importanza di conferire correttamente i propri Rifiuti di Apparecchiature Elettriche ed Elettroniche (RAEE). La strategia dell'iniziativa ha puntato sull'ideazione e l'applicazione di metodi di raccolta intelligenti, su percorsi educativi mirati e sistemi di premialità verso i cittadini più virtuosi che hanno aderito ai tre progetti pilota in Trentino, a Cava De' Tirreni (SA) e nelle città inglesi di Bath e Sheffield.

Obiettivi:

- l'aumento della raccolta dei RAEE attraverso strategie innovative come l'utilizzo di bidoni intelligenti e App;
- la valorizzazione delle risorse mediante il reimpiego di MPS;
- lo sviluppo di un database contenente i dati sulla localizzazione dei flussi e sulle caratteristiche dei rifiuti.



I partner:



I tre progetti pilota

La sperimentazione in quattro scuole del Trentino

Il progetto in Trentino ha coinvolto i bambini e le famiglie di quattro scuole primarie. I giovani hanno assistito a lezioni e workshop, è stato richiesto loro di raccogliere e catalogare in casa i propri RAEE e le AEE usate per poi registrarli in classe con una Web App in grado di aiutarli a classificare gli oggetti tra: funzionanti, riparabili e rifiuti. Grazie al pilota 795 bambini sono stati in grado di raccogliere 3.806 oggetti (1.493 AEE e 2.313 RAEE).

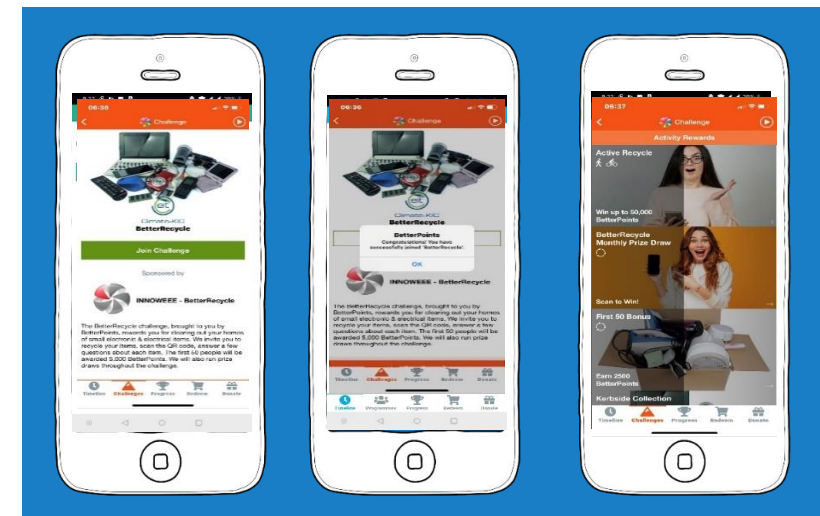
Quattro smart bin per Cava de' Tirreni

La campagna è stata rivolta a tutta la popolazione (circa 53mila abitanti) e ha fatto leva sull'installazione di 4 Smart Bin per la raccolta di RAEE-R4, pile portatili e lampadine a fine vita. Grazie a un sistema di riconoscimento elettronico, i contenitori hanno permesso ai cittadini di ricevere buoni sconto da spendere presso esercizi commerciali convenzionati e ottenere informazioni ambientali sul conferimento dei rifiuti.



«BetterPoints» in cambio di RAEE, il pilota inglese

L'esperienza inglese ha permesso di testare l'efficienza della raccolta di RAEE dell'App BetterPoints creata per favorire l'adozione di comportamenti a basso impatto ambientale. La prima parte della campagna si è svolta tra Bath e il North East Somerset dove i cittadini che conferivano correttamente i propri RAEE venivano premiati con "BetterPoints", valuta digitale che poteva essere scambiata con buoni acquisto o donata in beneficenza. La seconda fase del pilot inglese, tenutasi a Sheffield, ha coinvolto gli utenti registrati a BetterPoints in un sondaggio sulla raccolta dei RAEE.



La replicabilità del modello

Una delle necessità di InnoWEEE è stata quella di applicare soluzioni di raccolta in realtà sociali, demografiche ed economiche differenti così da riuscire a sviluppare modelli efficienti replicabili su larga scala.

Oltre ai progetti pilota realizzati in Campania e nelle scuole del Trentino, fuori dal contesto nazionale, InnoWEEE è stato messo in pratica anche tra Bath e il North East Somerset nel Regno Unito, indice questo di una concreta possibilità di esportazione del modello in più contesti e luoghi.

Per saperne di più: [InnoWEEE - Home](#)



Circular Housing – un modo nuovo di abitare

Il servizio **Circular Housing** è un'iniziativa per integrare i principi dell'economia circolare nella vita quotidiana.

Attraverso il noleggio è possibile arredare casa e utilizzare ottimi elettrodomestici senza diventarne il proprietario.

I produttori sono responsabili della corretta gestione dei loro prodotti alla fine del ciclo di vita, essi riprenderanno i prodotti alla fine del contratto di noleggio e garantiranno il loro **recupero, riutilizzo o smaltimento**.

Obiettivi:

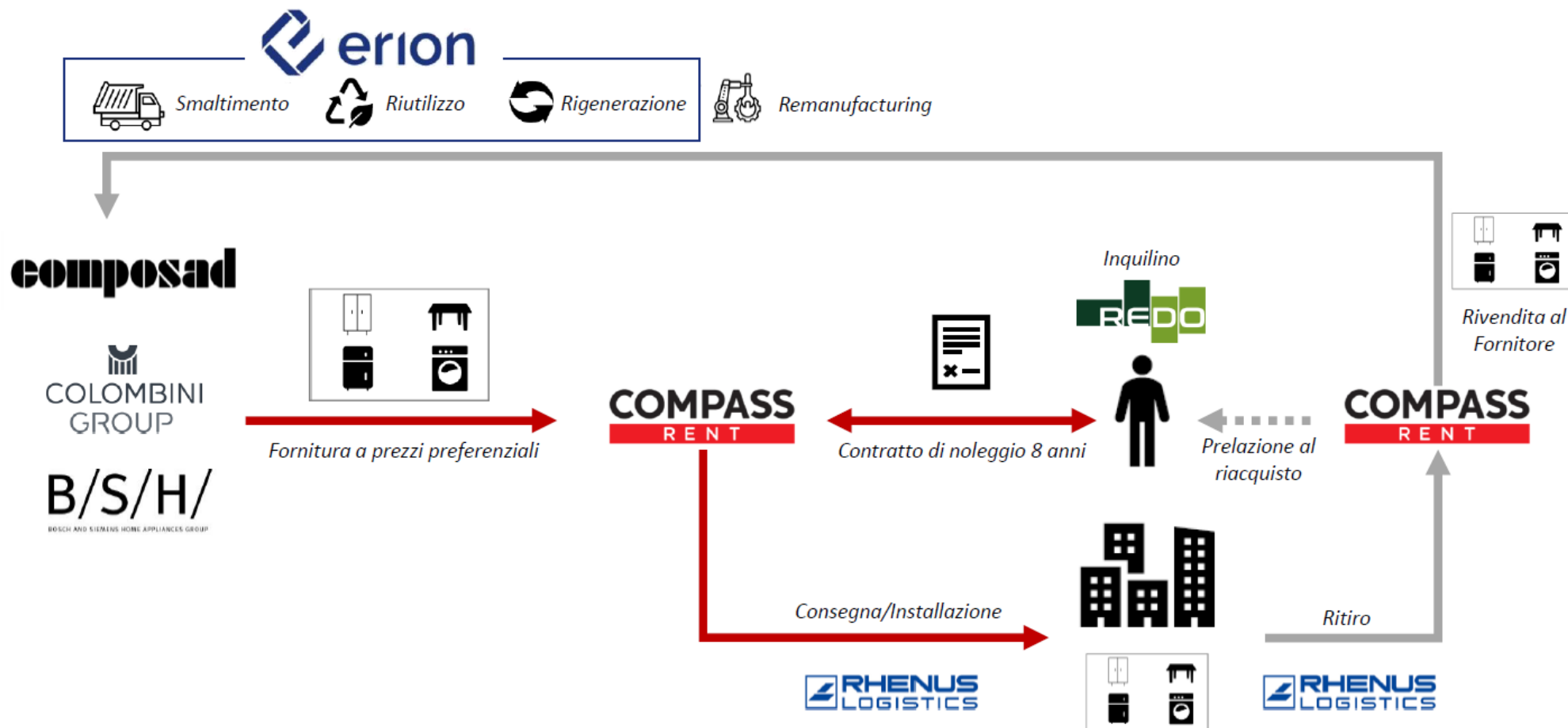
- miglioramento della conoscenza sui temi dell'economia circolare;
- maggiore consapevolezza dell'impatto delle proprie scelte;
- spinta verso il cambiamento delle proprie abitudini per sviluppare comportamenti più sostenibili.



I partner:



Come funziona?



I benefici ambientali



I benefici economici



La replicabilità del modello

Per garantire la replicabilità del servizio di noleggio degli arredi di casa è necessario che ci siano produttori disposti ad avvicinarsi a questa modalità di gestione dei prodotti e che sempre più persone siano disposte a noleggiare i propri beni, permettendo l'attivazione del paradigma «**Product As A Service**» anche in questo settore.

Sarebbe opportuno diffondere questo sistema nel settore immobiliare, nell'hotellerie, negli uffici ecc. promuovendo comportamenti sempre più sostenibili.

L'auspicio è quello di vedere il modello replicato anche in altre città italiane.

Per saperne di più: <https://5square.it/circular-housing/>



Complesso residenziale **5 SQUARE** Via Antegnati - Milano



Grazie per l'attenzione

Irene Pellucchi
Erion

irene.pellucchi@erion.it

  @ICESPItalia

 ICESP



www.icesp.it